

Images Créatives

Cours Simandre Info'



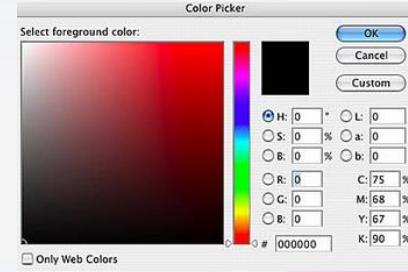
1^{ère} Année

Qu'est ce que « Photoshop » ?

La boîte à outils



Les palettes



Importer une image, Enregistrer une image, Format d'une image

Utiliser et gérer la couleur

Définir la taille d'une image

Initiation aux calques, photomontage

Exercices pratiques

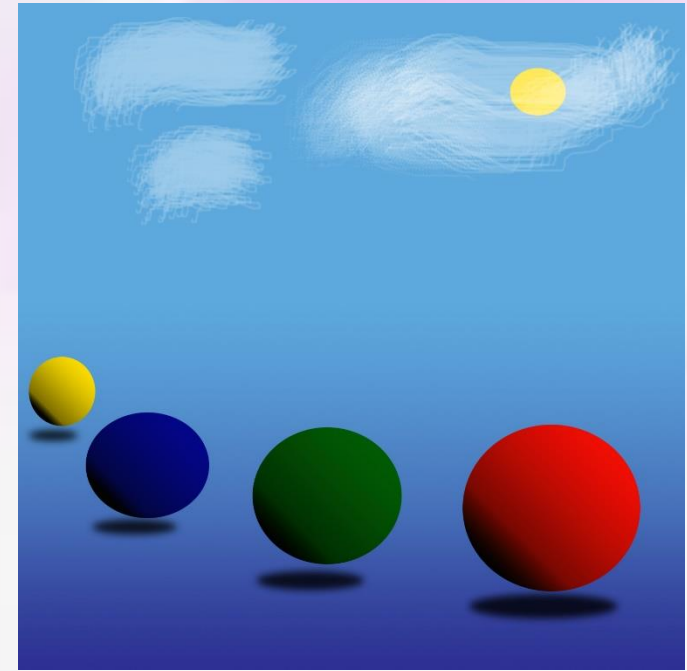
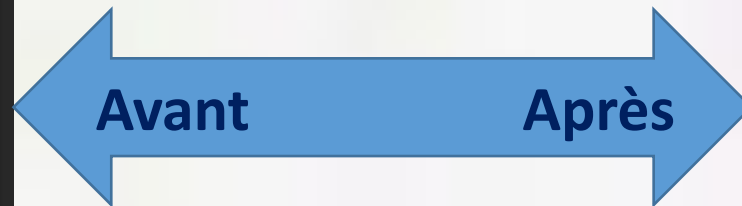
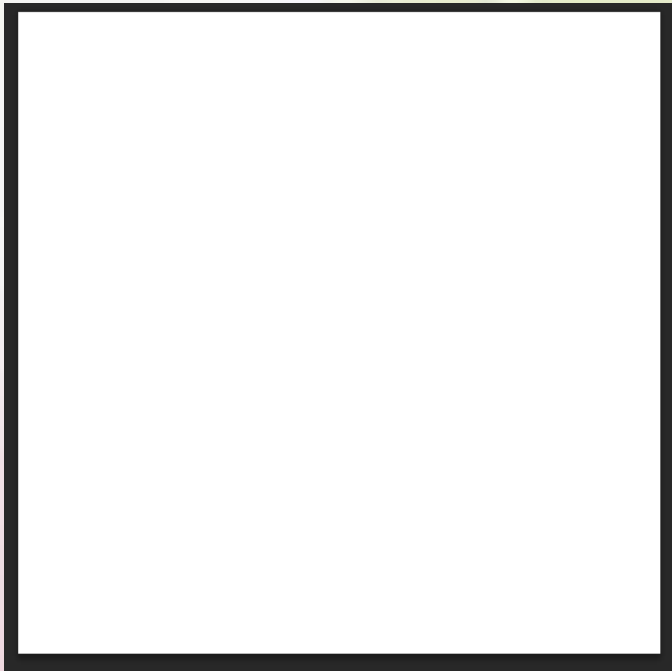
Quelques exemples



Avant



Après





Avant

Montage :
Détourage de chaque personnage puis déplacement
sur le ponton.





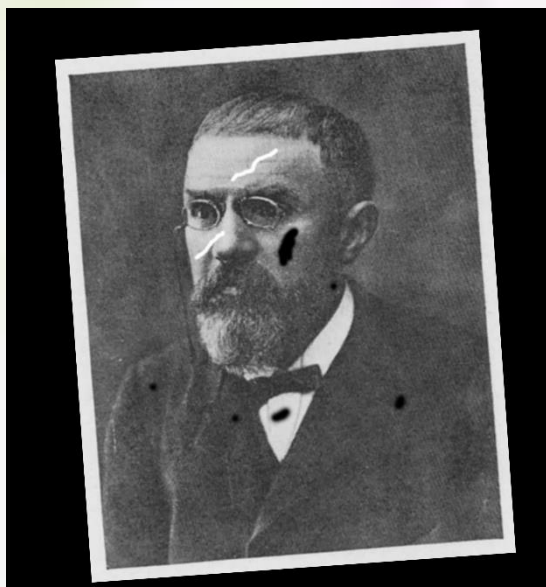
Avant



Après



Corrections sur photographies anciennes



2ème Année

Comprendre l'histogramme

Correction colorimétrique

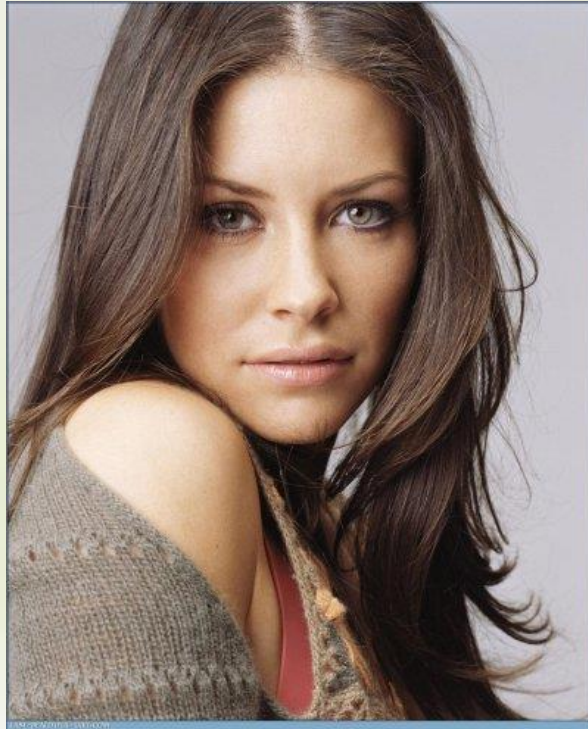
Les filtres, les masques

Le texte

Créer un panorama, une planche contact

Exercices divers : créer un bouton, signe tribal, réaliser un tableau style Andy Warhol, Effets divers, animation, création, 3D

Avant



Après

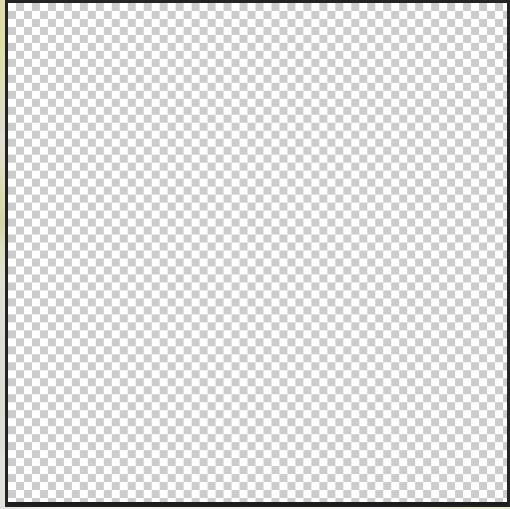




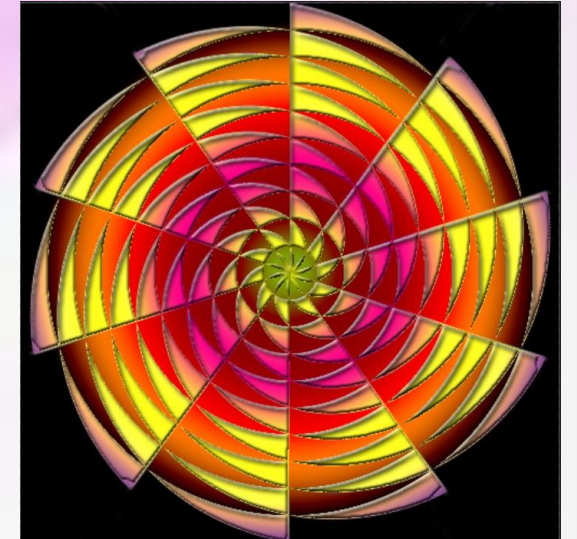
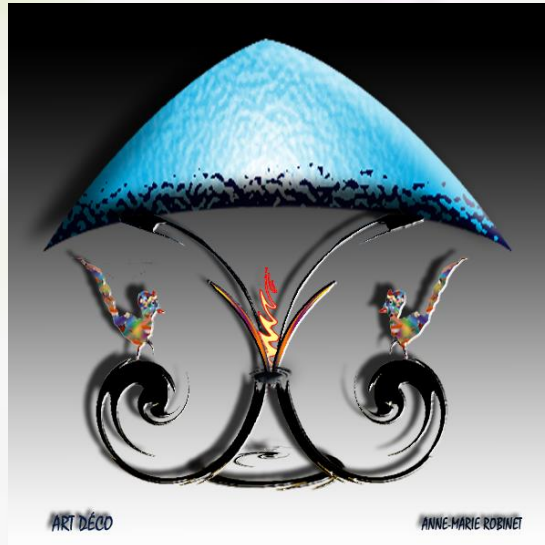
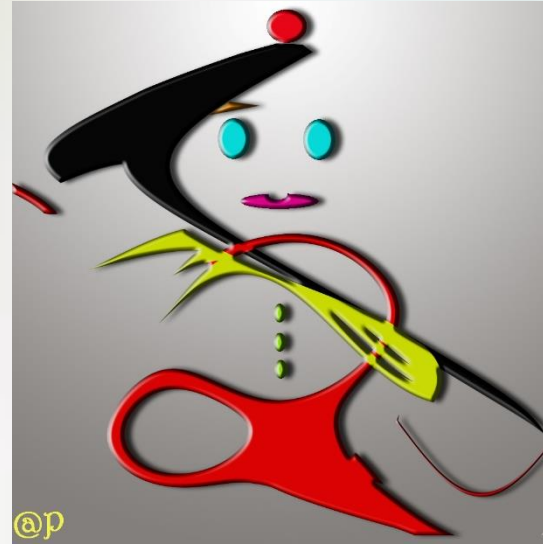
Tableau façon Andy Warhol



Créations

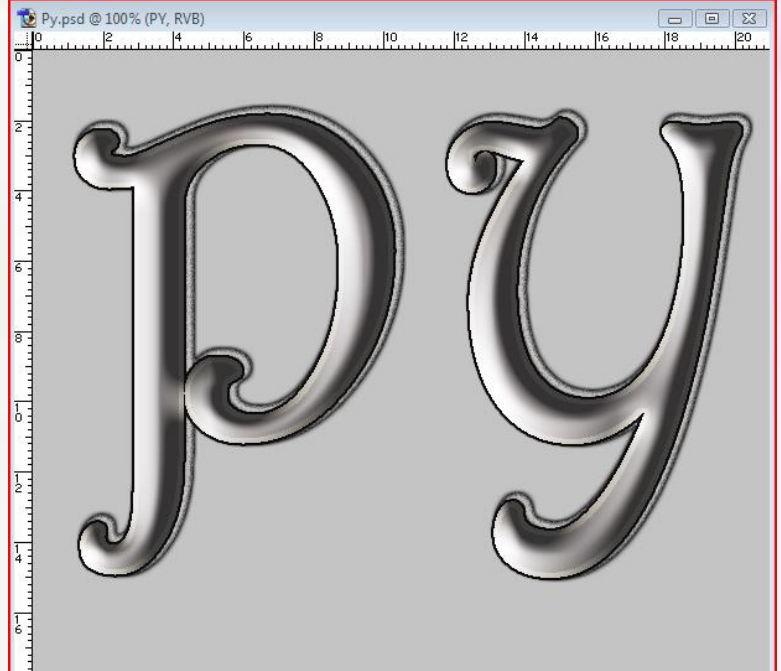
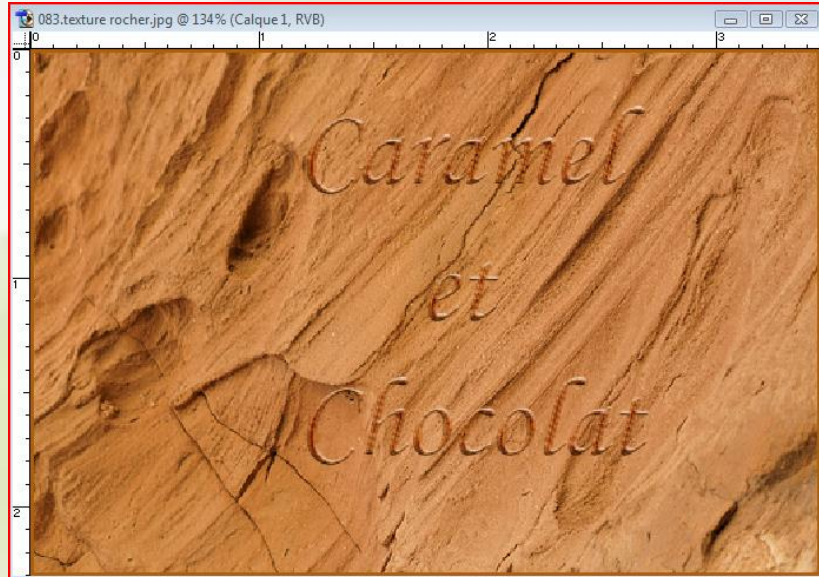
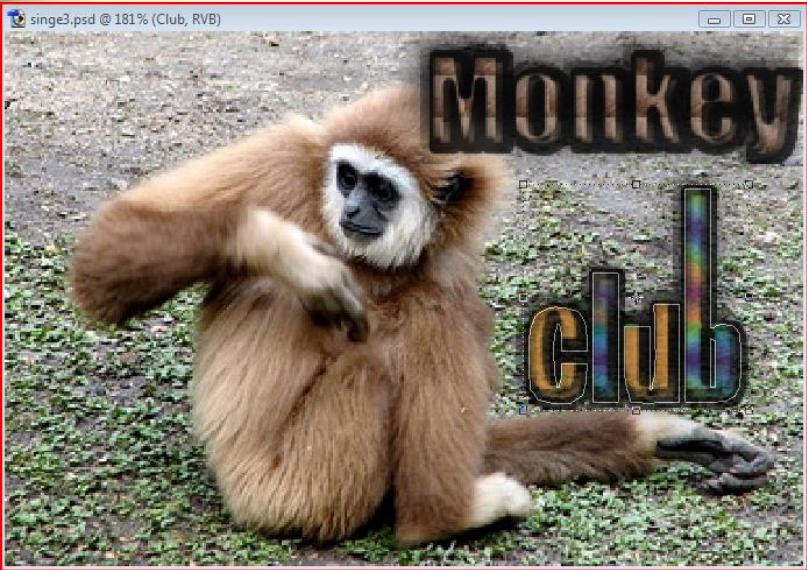


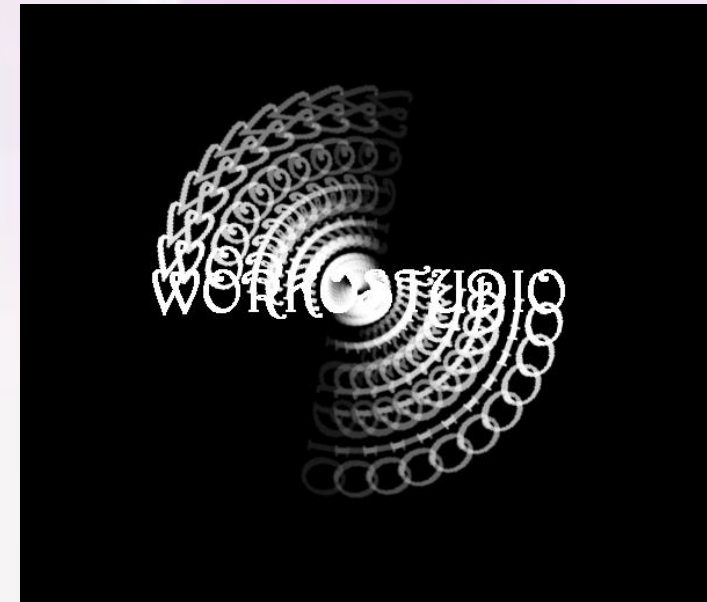
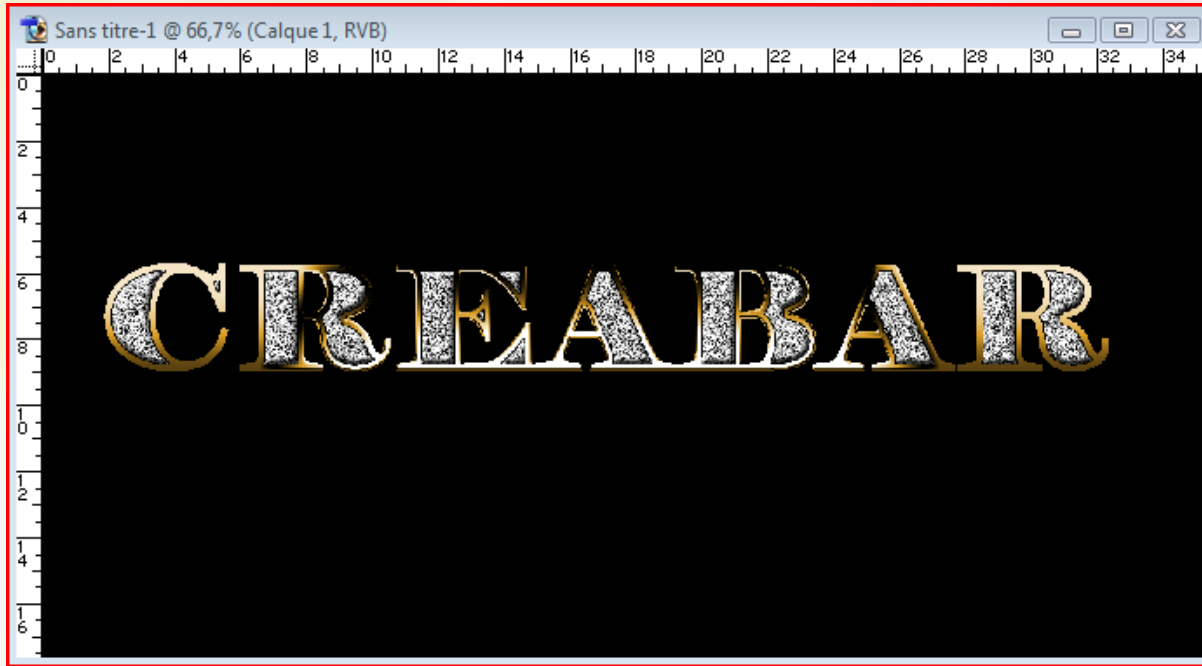
Avec comme départ,
un document vide





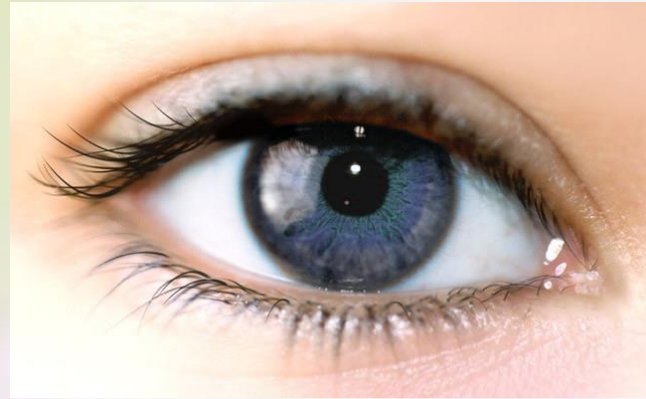
Effets de Texte



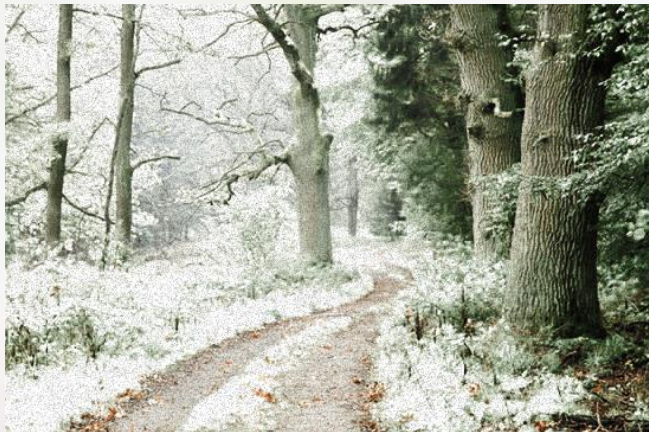


EFFETS sur IMAGES

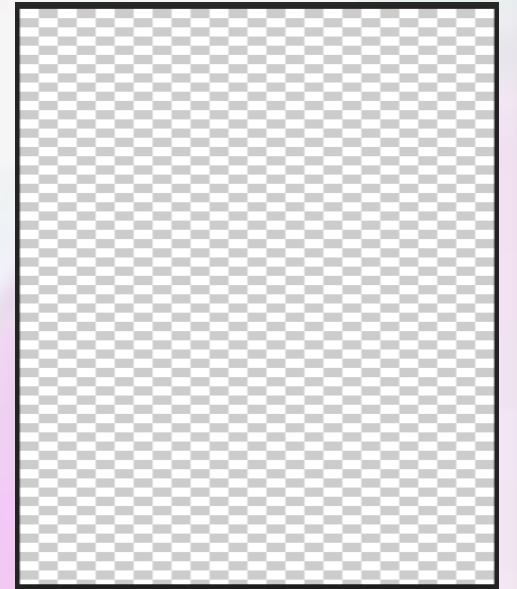
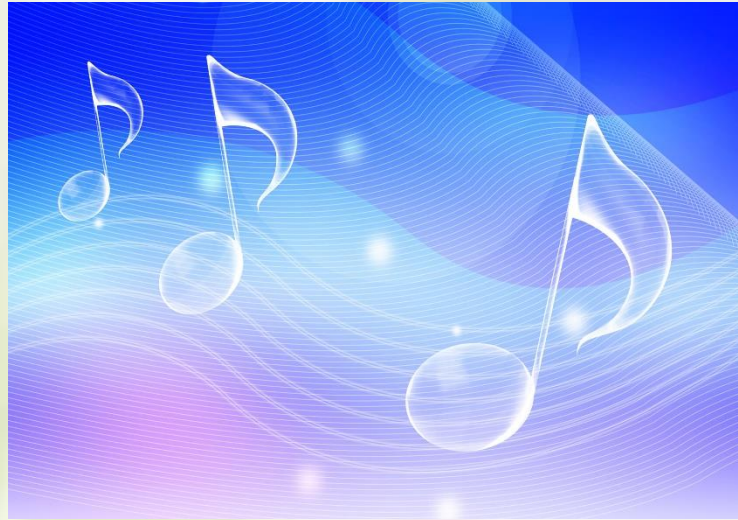
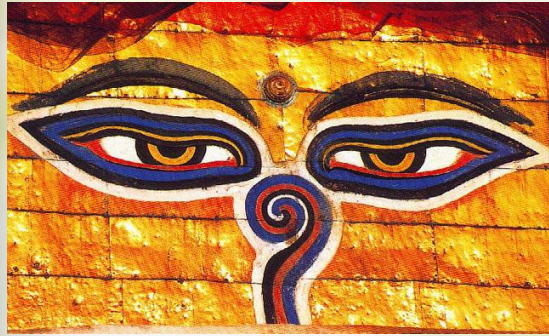
Avant



Après



ANIMATIONS









Faire un panorama avec trois photos



Créer un paysage crépusculaire



Vous êtes intéressé ?

Alors à bientôt

